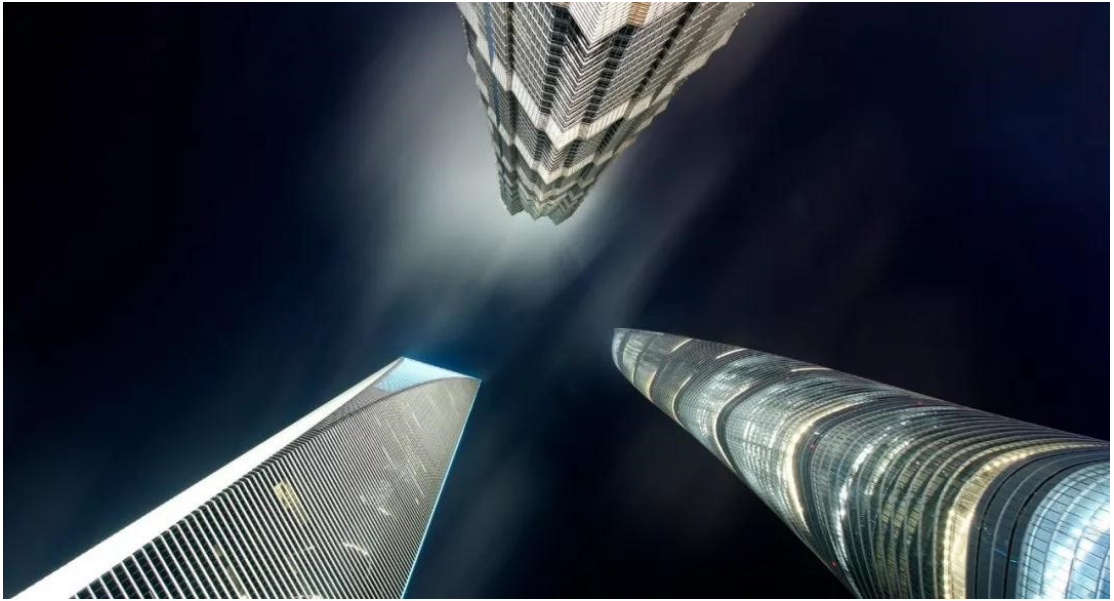


生鲜零售三国鼎立，共生还是独霸？



导语：大浪淘沙沉者为金，风卷残云胜者为王，在生鲜零售浪潮中，众多玩家有倒下的、涌入的、站立的。目前形成前置仓、门店到家、社区拼团三国鼎立的模式局面。

2018 年我国生鲜食品零售总额 4.93 万亿元，2019 年预计将达到 5.13 万亿元，上升空间巨大。生鲜具有刚需、高频消费、低单价、品类丰富、易损、短保质期等特点。在巨大的市场诱惑下，消费水平升级的影响下，互联网行业的助力下，资本的推动下，各类业态不断崛起，争分红利，生鲜零售业竞争愈演愈烈。生鲜新零售经历了不同模式的演变，目前形成前置仓、门店到家、社区拼团三国鼎立的局面。

一、前置仓战事已燃

每个前置仓都是一个小型的仓储配送中心，它的特点和优势是离顾客更近。用户下单后商品会通过大数据计算，从距离消费者 1-3 公里的前置仓里发货，1-2 个小时就能配送上门。前置仓以一线城市和部分发达二线城市为主战场，主要分布在北上广以及天津、江苏等经济发达地区，消费者以商品价格敏感度相对较低的年轻用户为主。

优势：响应快速灵活，时效性强；低损耗仅为 1%；客户体验好。**劣势：**由于仓本身不是门店，没有单独获客能力，前期投入资本大，SKU 数量受限。

前置仓代表企业：

1、每日优鲜。产地直采 1000 多款精选商品，自建冷链物流，以城市分选中心(中心仓)为依托，再根据订单密度在商圈和社区建立社区微仓即前置仓，覆盖周边半径 3 公里。全力推进‘百城万仓亿户’计划，覆盖 100 个城市，拓展 10000 个前置仓，为 1 亿户家庭提供全品类精选生鲜 1 小时送达服务。

2、叮咚买菜。在上海、苏州、杭州等三角地区覆盖 340 个前置仓，日订单 20 万，服务上海用户 500 万成为用户离不开也不想离开的“菜篮子”。



二. 门店到家奋力突围

门店到家线下商超基于门店提供到店和周边三公里的到家服务，打通线上线下流量一体化运营。目前主要聚焦在发达一二线城市。

相比前置仓模式，门店到家模式最显著的优势是能够提供更丰富的 SKU，因此客单价更高，劣势在于门店对区位的要求更高，因此租金成本较高。

门店到家代表企业：

1、盒马鲜生。门店环境体验+商品体验+30 分钟到家体验+粉丝互动情感体验，满足顾客的多维体验需求并为 3 公里范围内的用户提供 30 分钟免费送达的服务。用户中 35 岁以上的用户占比为 40%，家庭消费是盒马的主要消费需求。

2、百果园。对于线上配送，百果园以门店为依托，辐射周围 1 公里，由门店员工以及第三方外卖配送体系完成 1 小时内送达服务。百果园目前布局全国的 40 多个城市、2800 多家百果园门店，200 多个水果种植，拥有 2800 多万优质会员，线上会员数突破 500 万人。



三. 社区拼团中局开战

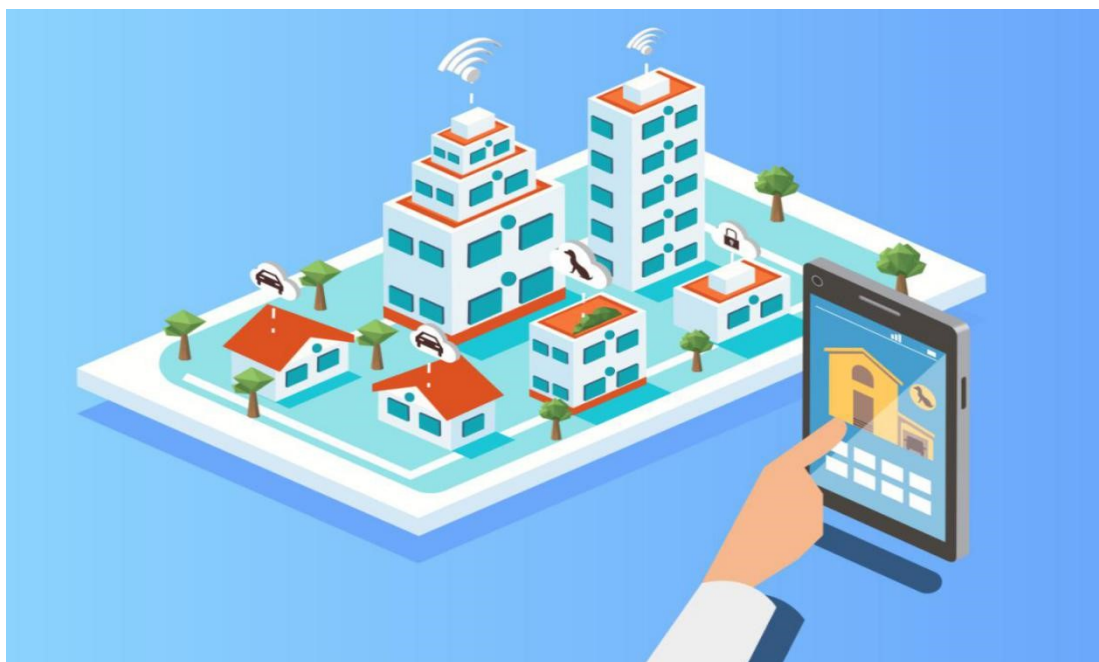
社区拼团以社交流量+预售制+爆款模式+价格优势为核心，通过合伙人定期在社群发起团购。用户下单后，由社区团长集单，然后由原产地发货，社区团长配送。当日下单最快次日送达，非常适合对价格敏感度较高但对时效要求不高的二三四线城市消费者。

优势：相对前置仓和门店到家模式，社区拼团流量成本很低，用户黏性强，总体的盈利能力最强。龙头企业毛利率 25%-30%，净利率 3%左右，获客成本低。劣势：团长忠诚度低，客户服务质量参差不齐，SKU 少很难满足用户多样化的需求。

社区拼团代表型企业：

1. 兴盛优选。以社区便利超市为依托通过预售+门店自建社区微信群+门店自提+限时特卖的形式，卖给门店周边的消费者。满足的是消费者“一日三餐”的买菜需求，也就是生鲜品类品种都会围绕消费者需求变化。以“复兴门店、赋能上游、改变消费者生活方式”为使命，在众多的社区拼团企业中暂列首位。

2. 你我您。围绕家庭生活场景，以生鲜品引流、以微信小程序为载体，通过以小区为单位的团长+社群形式，线上购买、线下自提。目前已覆盖 10 个省份的 30 余个城市，三万多个小区，一千万的用户，每天订单量最低 30 万。



四、未来新零售终局猜想

目前新零售三种模式通过对不同客群的吸引力差异，都拥有了自己的一片天地。未来的新零售商业的终局将是什么？是珠穆朗玛峰模式的统一大业，还是万峰岭模式的诸侯割据？

中国物流与采购联合会冷链委将于 2019 年 9 月 4-6 日在山东烟台举办【第七届中国农产品供应链峰会暨 2019 生鲜零售供应链论坛】，邀请盒马鲜生、你我您、易鲜宅配、华润万家、步步高、上海联华超市、美宜佳、谊品生鲜、食享会、天下新农等企业高层聚焦“零售业态迭代升级，生鲜零售供应链困局、破局、终局”。

黄宇佳 | Yoko.H

市场与传播中心 | Marketing and Communications Center

中国物流与采购联合会冷链物流专业委员会 | Cold Chain Logistics Committee of CFLP

全国物流标准化技术委员会冷链物流分技术委员会 | Cold Chain Logistics

Standardization Subcommittee

北京市丰台区双营路 9 号亿达丽泽中心 323 室 | Room 323, Yida Lize Center, No. 9 Shuangying Road, Fengtai District, Beijing

Tel: +86(0)10-83775843

Mob: +86 183-4635-0356

E-mail: huangyujia@lenglian.org.cn

Web: www.lenglian.org.cn

微信公众号：中物联冷链委（lenglian_56）