

SPM STATION PLUS



SPM STATION PLUS

Stazione di peso prezzatura manuale

Caratteristiche principali

Display SPM

- Display PC/Panel 12" resistivo, adatto per utilizzo con guanti e in presenza di acqua/condensa.
- Struttura in acciaio INOX.
- Temperatura di lavoro: da 0 °C a + 40 °C.
- Alimentazione: 230 Vac (Hz 50/60).
- Potenza massima: 15,6 W.



Software

- Programma di peso prezzatura.
- Programma editor etichette Sw custom label.

Funzioni selezionabili

- Lavorazione a peso variabile e/o peso fisso.
- Disponibilità esterna per la condivisione dati.
- Selezione range di pesatura, cambio PLU e formato etichetta in lavorazione (abilitazione formato etichetta in base al peso).
- Selezione del PLU tramite lettura di codice a barre.
- Visualizzazione dei report sui controlli eseguiti.
- Esportazione report di produzione su porta USB.
- Selezione multilingua.
- Password su più livelli.

PLU

- Numero di PLU: 9999.
- Per ogni PLU:
 - 5 campi di testi liberi e variabili, rispettivamente 700, 600 e 3 da 500 caratteri.
 - 75 campi variabili, descrizione, ingredienti, scadenza, stagionatura, prezzo, lotto, cliente, tracciabilità.
 - Tutti i campi possono essere stampati in grassetto, corsivo, sottolineato, carattere singolo, supportando differenti tipi (font, allineamenti, dimensioni, grassetto ecc.) di carattere nello stesso testo.
- Programmazione automatica dei parametri macchina (velocità motori, soglia minima e massima di pesatura, durata e ritardo di espulsione, etichetta e applicazione variabile lungo l'asse X).
- Supporto di tutti i codici a barre.
- Tramite database è possibile abbinare archivio Clienti ad archivio Tracciabilità.

Tracciabilità

- Numero massimo di lotti: 9999.
- Per ogni lotto:
 - 10 linee di 50 caratteri di ciascuna per i dati inviati dal back office.
 - Oppure l'inserimento manuale dei dati (scanner per EAN128 ?).
 - Limite di peso con allarme configurabile.
 - Data di scadenza con avviso configurabile.

Formati etichetta

- Formati etichetta personalizzabili: 1000 (formato di stampa modificabile a bordo macchina).
- Rotazione del formato etichetta: 0, 90, 180, 270.
- Rotazione dei campi.

Dati nutrizionali

- Stampa i dati nutrizionali in formato tabella.
- Stampa i dati per dimensioni standard (100 g) e/o per porzione.
- Stampa RDA.

Totali automatici e manuali

Manuali:

- Totale parziale.
- Totali per PLU.
- Totali per lotto di tracciabilità, lotto/PLU.
- Storno di tutta la lavorazione parziale.

Automatici:

- Totale scatola.
- Totale pallet.
- Totale produzione.
- Storno delle ultime due scatole accumulate.

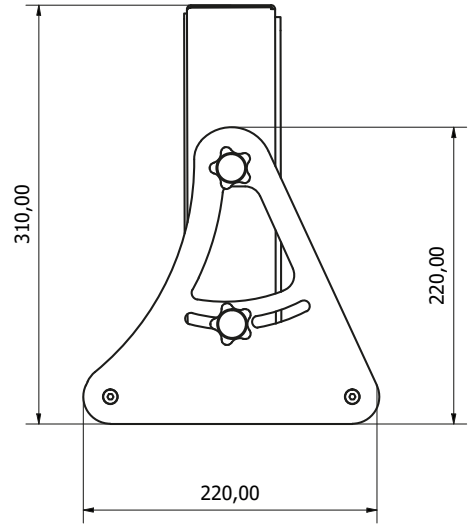
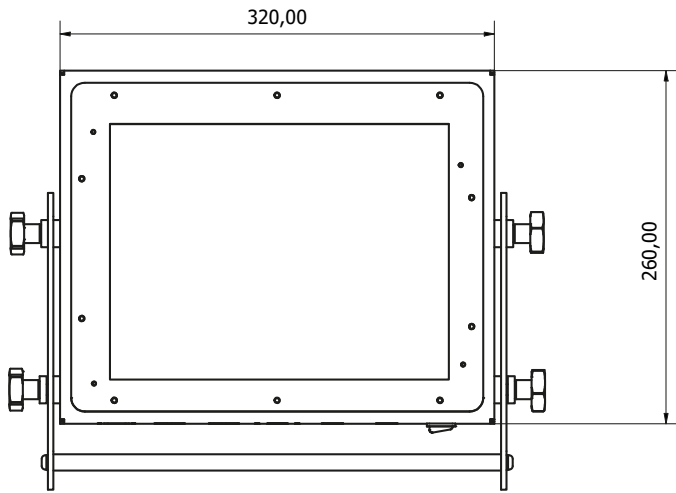
Sezione I/O

- 1 USB 2.0.
- 1 Ethernet.
- 2 Segnali elettrici (contatti puliti).

Diagnostica

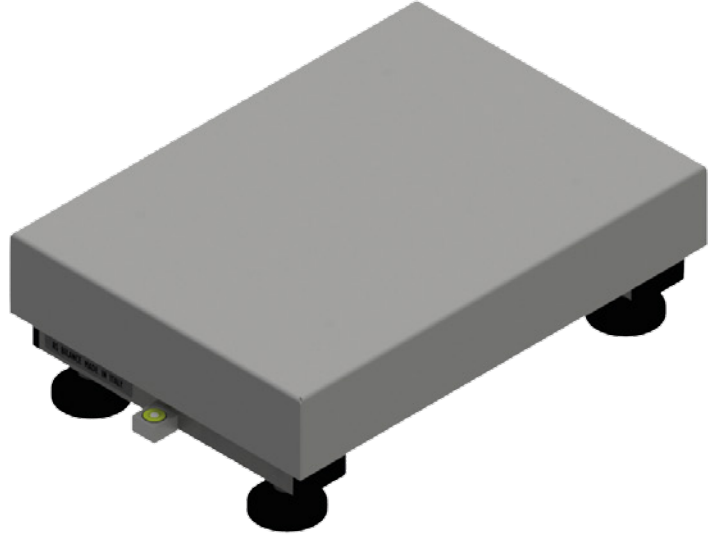
- Monitoraggio continuo dello stato della macchina e di tutti i sistemi integrati (consenso da valle, guasto motori, ingombri sui nastri e tutti gli errori derivanti dal sistema di stampa come fine carta, fine ribbon, passaggio carta e usura testina).

Layout



Piattaforma HI

- Funzionamento con cella di carico omologata "single point" in acciaio INOX, secondo norme OIML R60 con protezione da polvere e umidità e secondo norme IP67.
- Struttura con tubolari, meccanica, minuterie e piano di carico satinato in AISI304.
- Piedini regolabili INOX con appoggio in plastica e bolla di livello.
- Alimentazione max.: 15 Vdc.
- Cavo di collegamento schermato da 3 m completo di connettori per collegamento display.



DIMENSIONI LxPxH (mm)	PORTATA MAX (kg)	DIVISIONE STANDARD (g)	DIVISIONE CE-M (g)	DIVISIONE CE-M2 (g)
350x250x100	1,5	0,5	-	-
350x250x100	3	0,5	1	-
350x250x100	6	1	2	1-2
350x250x100	15	2	5	2-5
350x250x100	30	5	10	5-10
400x400x145	15	2	5	2-5
400x400x145	30	5	10	5-10
400x400x145	60	10	20	10-20
400x400x145	150	20	50	20-50
600x600x145	60	10	20	10-20
600x600x145	150	20	50	20-50
600x600x145	300	50	100	50-100

Caratteristiche principali

Stampante SD Plus

- Modo di stampa: trasferimento termico e/o diretto.
- Risoluzione: 203 dpi.
- Velocità di stampa fino a 254 mm/s.
- Larghezza di stampa: 108 mm.
- Lunghezza di stampa: 25,400 mm.
- Diametro interno: 25,4 o 76,2 mm.
- Diametro esterno: 203 mm.
- Capacità del nastro 450 m di lunghezza inchiostro interno ed esterno.

Utilizzabile come totalizzatore per sistemi automatici o etichettatrice da tavolo

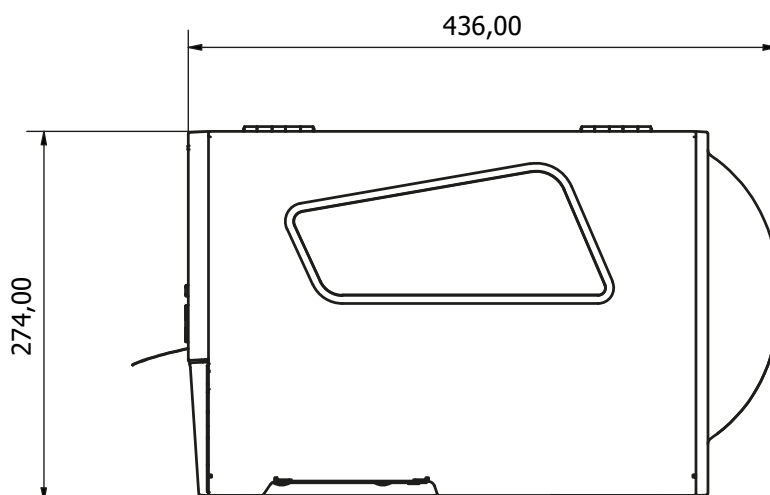
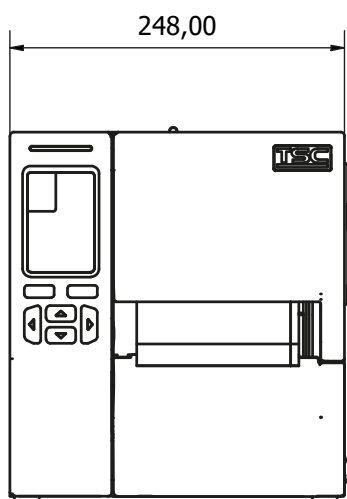


Software

Sezione I/O

- RS-232.
- USB 2.0.
- Ethernet interna 10/100 Mbps.

Layout



SPM

- Staffa da tavolo.
- Staffa da muro.
- Carrello stazione.
- Colonna da terra.
- 6000 divisioni.
- Software per gestione macchine in rete con protocollo di comunicazione RS server.
- Risoluzione di stampa: 300 dpi, velocità 300 mm/s.
- Etichettatrice da banco per totalizzazioni.
- Lettore scanner 2D.
- Interfaccia PROFIBUS esterna, protocollo Profibus con PCB.
- Protocollo di comunicazione ETHERCAT.

HI

- Cella di carico 6000 divisioni.
- Colonna porta indicatore.
- Metraggio cavo fino a 20 m.

SD Plus

- Peel off spellicolatore e riavvolgitore.

SPM STATION PLUS

OMOLOGAZIONE MID

MODULARE ED INTEGRABILE

COSTI DI MANUTENZIONE RIDOTTI

AUTODIAGNOSTICA

CONNETTIVITA' E CONDIVISIONE DATI CON ALTRI SOFTWARE

ASSISTENZA REMOTA



 TECHNOLOGY for Your Business

R.S. Bilance S.r.l.
Via Dionisio 26/A - 95030 Mascali - (CT) Italia
Tel. +39 095 910806
commerciale@rsbilance.com
www.rsbilance.com

